

# Anlagen-Fernzugriff über Internet mit novaWeb: Offensichtliche Vorteile für Betrieb, Überwachung und Service.

Mit gutem Grund setzt sich novaWeb immer mehr durch, wo HLK-Anlagen fernüberwacht werden sollen. Denn bei dieser einfachen Client/Server-Lösung kommen alle Anlagen-Informationen auf einem beliebig platzierten PC, Notebook, Smartphone oder PDA zusammen.

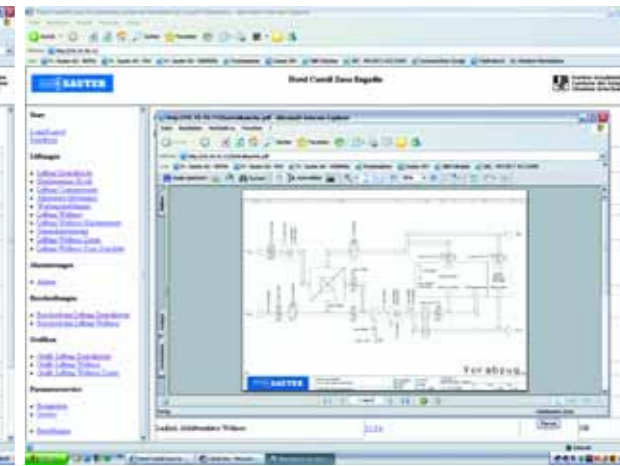
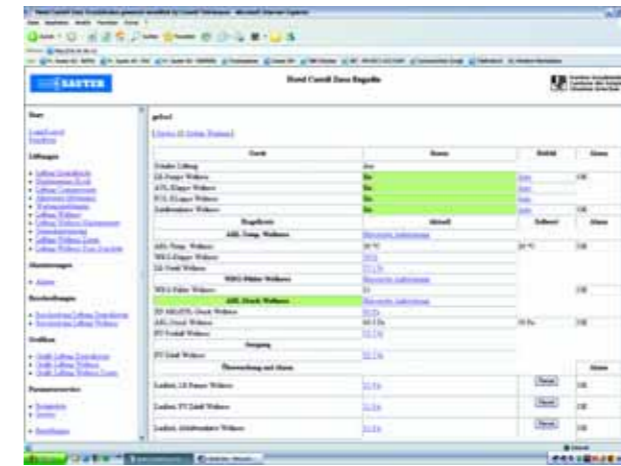


Schon die Inbetriebnahme ist denkbar einfach: novaWeb scannt nach dem Einschalten automatisch die Datenpunkte der angeschlossenen Automationsstationen und stellt sie dar. Auch bereits bestehende Anlagen können nach dem Prinzip „Plug and Play“ angeschlossen und betreut werden. Besonders dann, wenn temporär ein Fernzugriff benötigt wird, setzt sich diese Vorgehensweise immer mehr durch.

### Gezielte Eingriffe, weniger Kosten

Mit novaWeb ist es auf einfache Weise möglich, den Komfort und das Wohlbefinden in den einzelnen Nutzungseinheiten eines Gebäudes jederzeit zu sichern. Über novaWeb kann der autorisierte Benutzer die Anlage auswählen und mit einer mehrstufigen Passwordeingabe Sollwerte, Stellwerte und Zeitprogramme eingeben, verändern oder auch nur visualisieren. Wichtige Daten lassen sich mit novaWeb speichern und, falls gefordert, zyklisch versenden.

Tritt eine Unregelmässigkeit auf, können bei einem Anruf des Kunden sofort die Anlagendaten analysiert und die nötigen Massnahmen durchgeführt werden.



Bei Störungen sendet novaWeb automatisch E-Mails an vorgegebene Adressen, auch zu unterschiedlichen Zeiten. Vor einem Serviceeinsatz kann über den Fernzugriff der aktuelle Betriebszustand der Anlage abgeklärt und die Dringlichkeit und Art und Weise des Einsatzes bestimmt werden.

Mit novaWeb können Vor-Ort-Einsätze koordiniert oder sogar vermieden und der optimale Anlagenbetrieb sichergestellt werden, was nicht nur beim Service Kosten spart, sondern auch beim ganzen technischen Facility Management. Eine klare Effizienzsteigerung also, die sich letztlich auch in der Rentabilität der Liegenschaft widerspiegelt.

### Bursengang in Freiburg: Einkaufspassage mit zentraler Fernüberwachung

Hier gilt es, die Heizungs-, Lüftungs- und Kälteanlagen für die verschiedenen Geschäfte und Restaurants zentral zu betreiben und zu überwachen. Alle Regelungs- und Steuerungsdaten sind online abrufbar. Die Anlage dient gleichzeitig zur Demonstration für Interessenten. Denn wie vorteilhaft novaWeb wirklich ist, erkennt man erst, wenn man einmal damit arbeitet.

### Überzeugend in der Darstellung

Schauen Sie rein: als Gast unter [www.sauter-bursengang.de](http://www.sauter-bursengang.de), ein Passwort ist dafür nicht erforderlich. Bald stehen auf Ihrem Bildschirm alle aktuellen Anlagendaten – aber natürlich ohne Eingriffsmöglichkeit. Die Kennzeichnung kleinerer oder grösserer Regelabweichungen in drei Farben und die Darstellung der Dringlichkeit von Meldungen in sechs Farben liefert alle wichtigen Informationen klar erfassbar. Im Hintergrund werden historische Daten aufgezeichnet, und zwar in Einzelvariablen wie auch für gesamte Regelkreise, wählbar im Stunden-, Tages-, Wochen- und Jahresraster.

### Hotel Castell in Zuoz: Komfort auch bei der Anlagenbetreuung

Auch bei diesem Objekt erfolgt die Betreuung der Klimatisierung, die aus einer Heizungsanlage mit einer Wärmepumpe sowie zwei Lüftungsanlagen besteht, über Fernzugriff mittels novaWeb. Sie ist an die Firma Kalberer und Partner in Chur übertragen, weshalb beim Hotelbetrieb dafür kein spezielles Personal zur Verfügung stehen muss. Alle vorgehend beschriebenen Zu- und Eingriffsmöglichkeiten von novaWeb bestehen auch hier. Zur automatischen Regelung und Steuerung der Anlage ist im Hotel Castell die Automationsstation EY3600 nova215 eingesetzt, die Vorort-Bedienung erfolgt über ein Touchpanel EYT250.

Die Technologie von novaWeb hat sich bereits bei einer grösseren Anzahl von Objekten bestens bewährt und wird aus der Anlagenbetreuung nicht mehr wegzudenken sein.

lukas.klausmann@ch.sauter-bc.com

